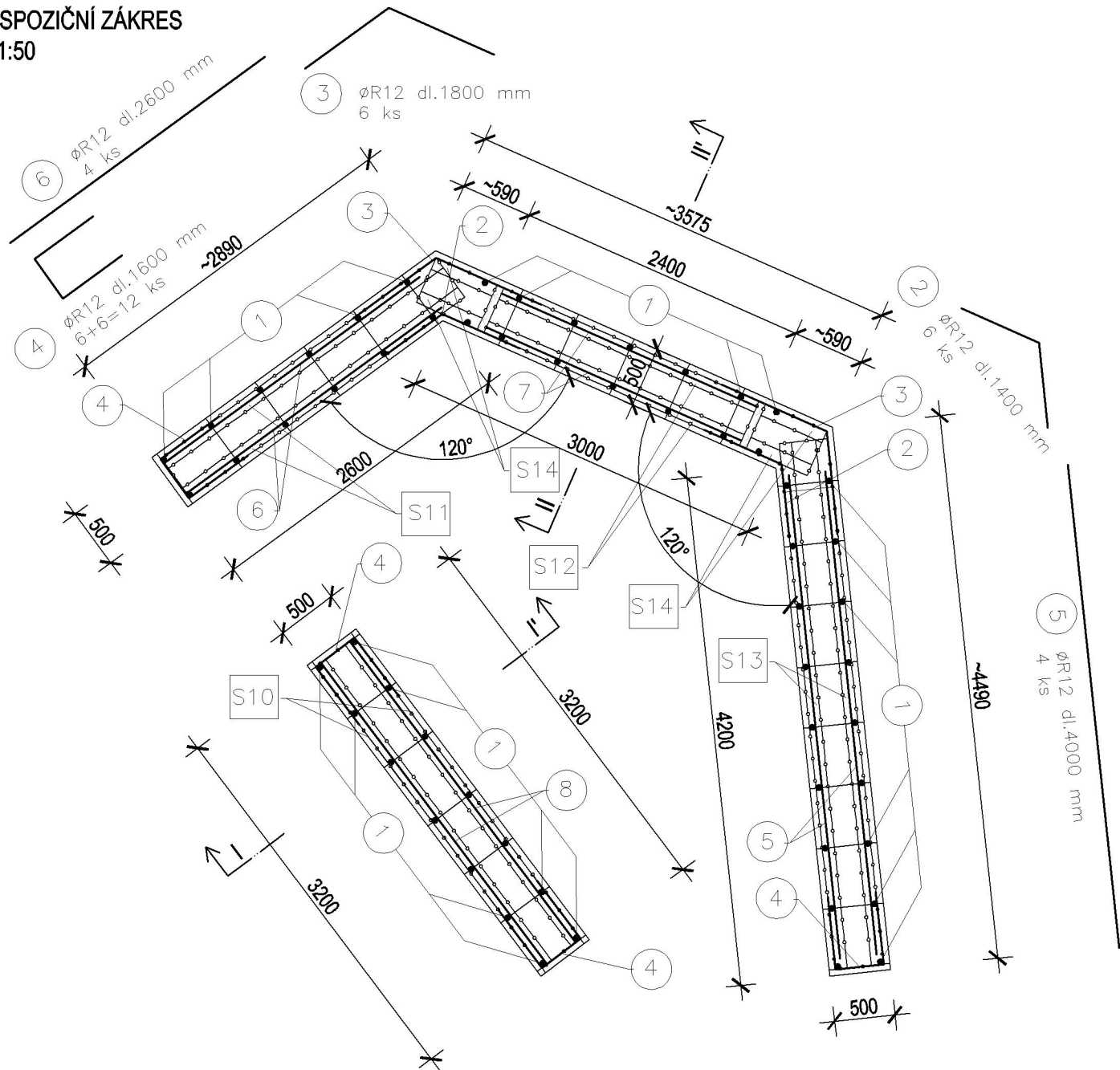
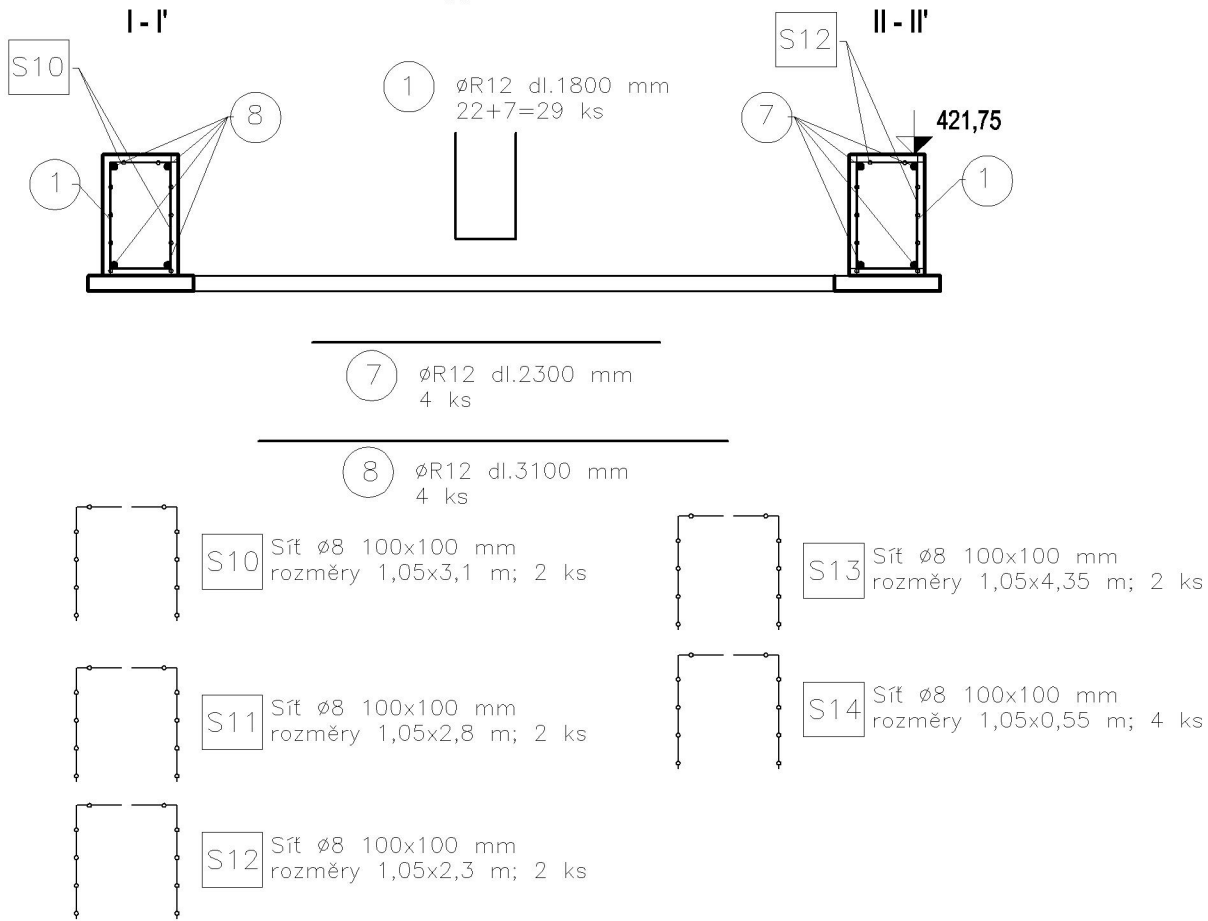


SO 04 - SCHÉMA VYZTUŽENÍ  
NÁTOKOVÁ ČÁST DO NÁDRŽE  
DISPOZIČNÍ ZÁKRES  
M1:50



SO 04 - SCHÉMA VYZTUŽENÍ  
NÁTOKOVÁ ČÁST DO NÁDRŽE  
ZÁKRES PODÉLNÉHO PROFILU  
M1:50



TABULKA SCHÉMATU VÝZTUŽE - Ocel 10505						
č.	Profil (mm)	Délka (mm)	Kusů	10	12	Poznámka
1	12	1800	29	-	52.20	SO 04-nátoková část do nádrže
2	12	1400	6	-	8.40	SO 04-nátoková část do nádrže
3	12	1800	6	-	10.80	SO 04-nátoková část do nádrže
4	12	1600	12	-	19.20	SO 04-nátoková část do nádrže
5	12	4000	4	-	16.00	SO 04-nátoková část do nádrže
6	12	2600	4	-	10.40	SO 04-nátoková část do nádrže
7	12	2300	4	-	9.20	SO 04-nátoková část do nádrže
8	12	3100	4	-	12.40	SO 04-nátoková část do nádrže
Celková délka (m)				0.00	138.60	
Hmotnost 1 bm (kg)				0.617	0.888	
Hmotnost celkem (kg)				0.00	123.08	
Hmotnost celkem (kg) + 5%				129.23	5% konstrukční	

BETON: C30/37 XC4-XF3-XA1, HV4,T50  
PODKLADNÍ BETON: C12/15 X0  
OCEL: B 500B  
KRYTÍ: 50 mm  
PŘESAHA KARI SÍTÍ PŘI STYKOVÁNÍ: min. 200 mm  
DISTANČNÍ PRVKY: POUŽÍVAT BETONOVÉ  
PRACOVNÍ SPÁRY: TĚSNIT BENTONITOVÝMI PÁSKY

**POZNÁMKY:**  
TATO DOKUMENTACE NENAHRAZUJE DÍLENSKOU DOKUMENTACI (VÝKRESY VÝZTUŽE).  
DÍLENSKOU DOKUMENTACI BUDE ZAJIŠŤOVAT DODAVATEL STAVBY.

Výškový systém Balt p.v. Souřadný systém S-JTSK

OBJEDNATEL	Městský úřad Klatovy Náměstí Míru 62 339 01 Klatovy	ZPRACOVATEL	HYDROPRO Engineering s.r.o. Nám. Přemysla Otakara II. 36 370 01 České Budějovice		
PROJEKTANT	KRESLIL	VEDOUČÍ PROJEKTANT	SCHVÁLIL		
Ing. F. Kysnar, Ph.D.	Ing. J. Bohůnek	Ing. F. Kysnar, Ph.D.	Ing. F. Kysnar, Ph.D.		
PROJEKT				DATUM	07/2024
Retenční nádrž Výhořice - Luby SO 04 - Protierozní opatření				STUPEŇ	DVZ
				KÓD ZAKÁZKY	VÝHOŘICE
				ČÍSLO ZAKÁZKY	21-009-0400
NÁZEV		ČÍSLO VÝKRESU	MĚŘÍTKO	FORMÁT	2x A4
SO 04 - Schéma vyztužení - nátok		D.5.5	1:50	STRÁNKA	1 / 1